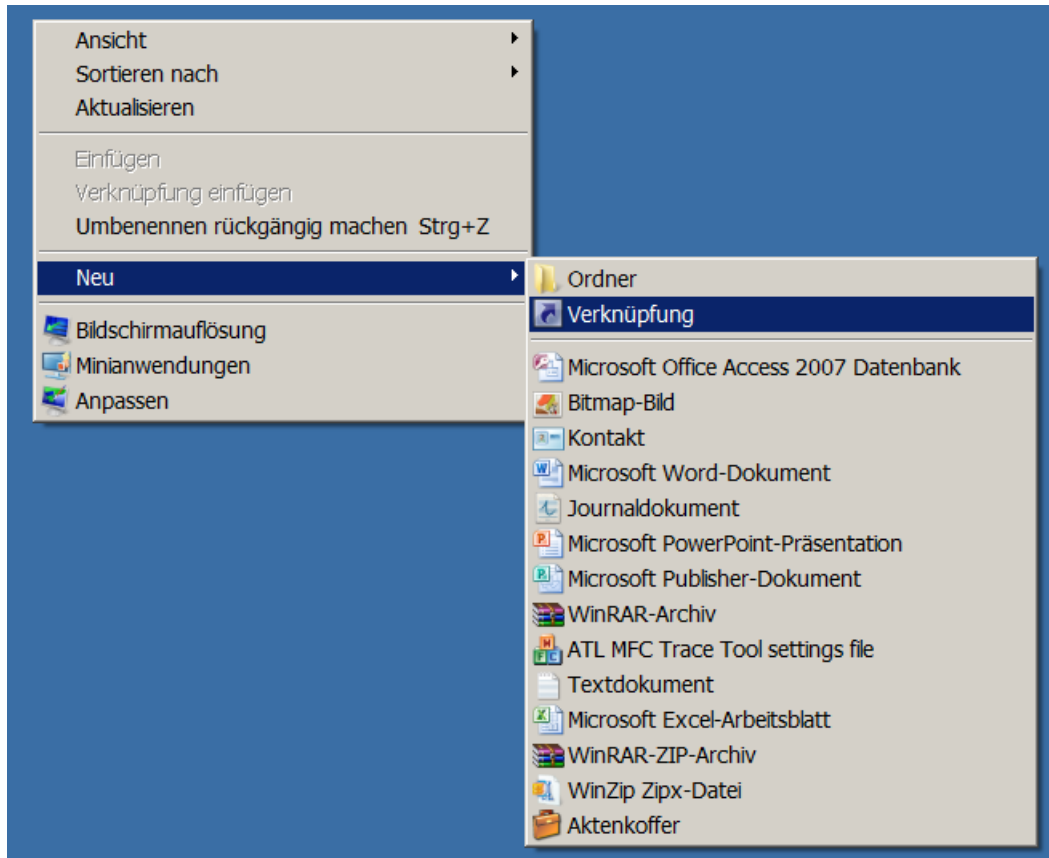
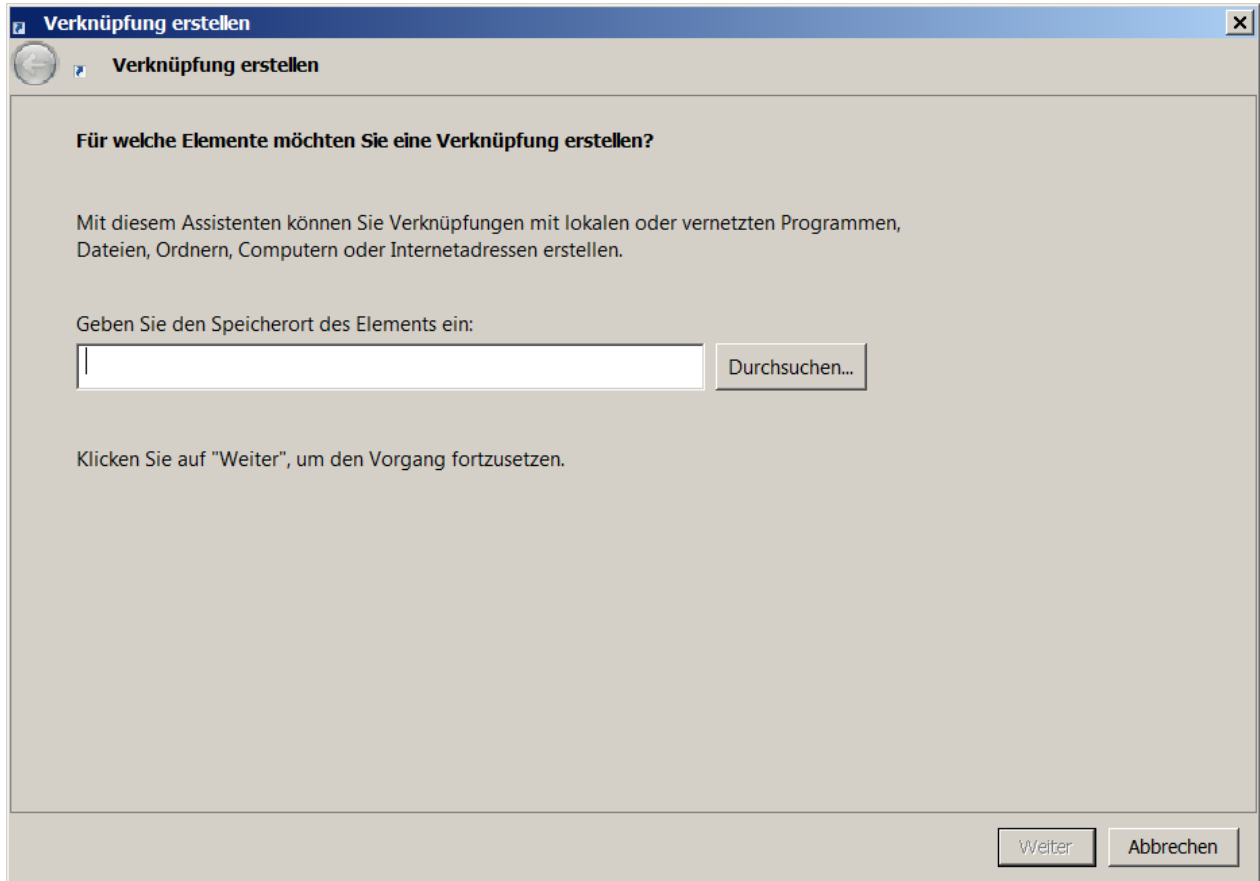


Verknüpfung des BS-Explorers auf Ihrem Desktop.

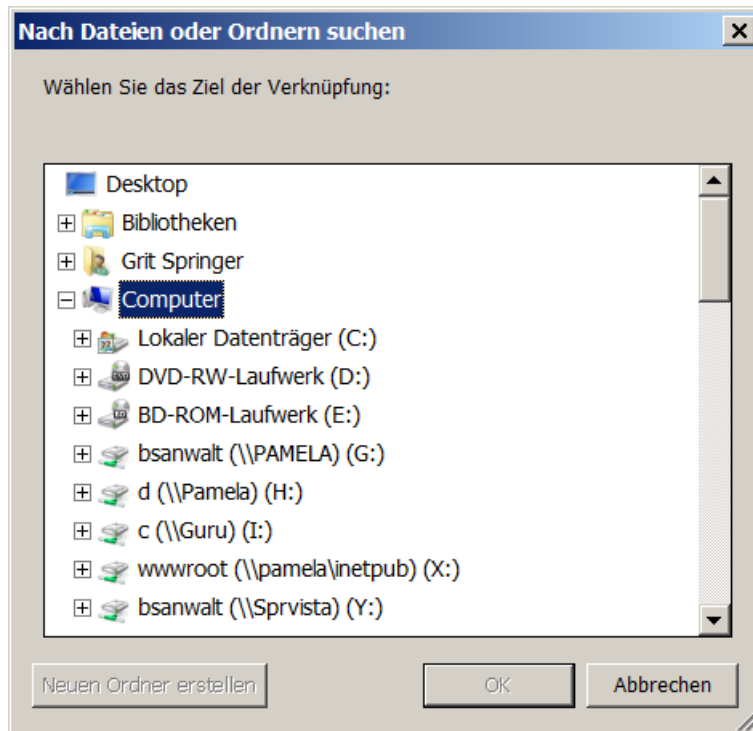
Klicken Sie mit der rechten Maustaste einmal auf einen freien Bereich Ihres Desktops, an dem Sie die Verknüpfung erstellen möchten. Es öffnet sich ein neues Kontextmenü. Wählen Sie hier erst „Neu“ und im Untermenü „Verknüpfung“ aus.



Es öffnet sich ein neues Fenster:



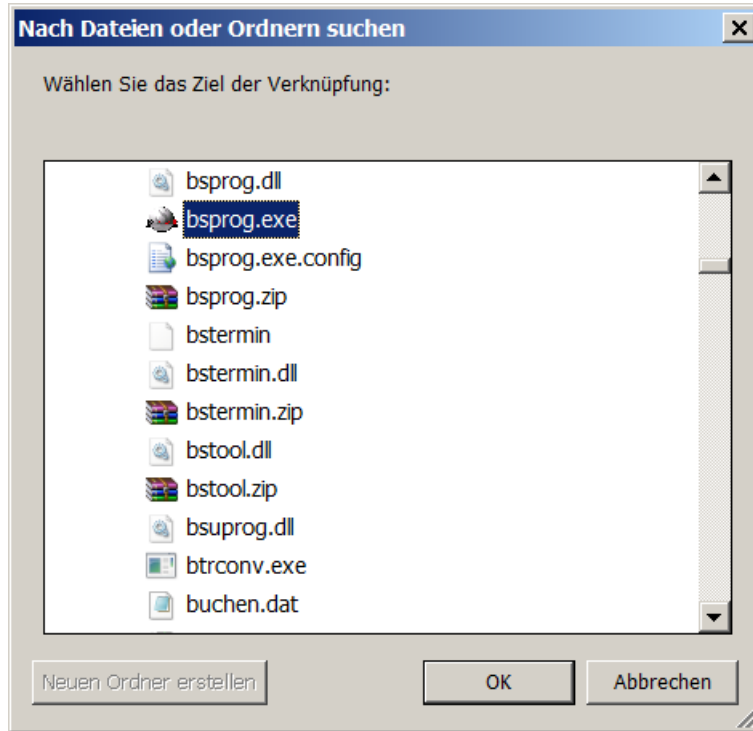
Klicken Sie hier auf den Button ‚Durchsuchen‘.



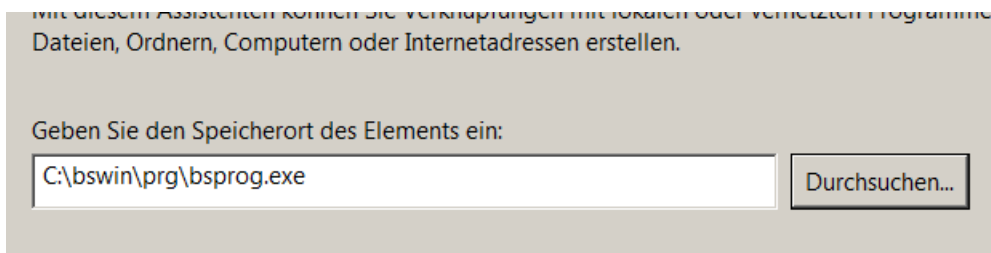
Hier klicken Sie bitte vor ‚Computer‘ auf das Pluszeichen, sodass Ihnen Ihre Laufwerke angezeigt werden. Abhängig von Ihrem Betriebssystem kann dies auch als ‚Ihr PC‘ oder ‚Arbeitsplatz‘ bezeichnet sein.

Klicken Sie auf Ihr Serverlaufwerk, dort dann auf den Ordner BSWIN und unter diesem auf den Ordner PRG. Unterhalb von PRG werden Ihnen alle Anwendungen von BS angezeigt.

Wählen Sie hier die bsprog.exe aus und klicken Sie unten auf OK. Abhängig von den Einstellungen Ihres PCs kann es sein, dass die Erweiterung .exe nicht angezeigt wird, sondern die Datei nur nur bsprog heißt. In diesem Fall wählen Sie sich bitte die Datei mit dem runden Symbol aus.



Sie stehen nun wieder im Ausgangsfenster. Der angegebene Speicherort sollte in etwa so aussehen.



Klicken Sie unten auf ‚Weiter‘ und vergeben Sie in der folgenden Maske den Namen ‚BS-Explorer‘ und klicken Sie auf ‚Fertig stellen‘. Auf Ihrem Desktop sollten Sie nun folgendes Symbol finden:

