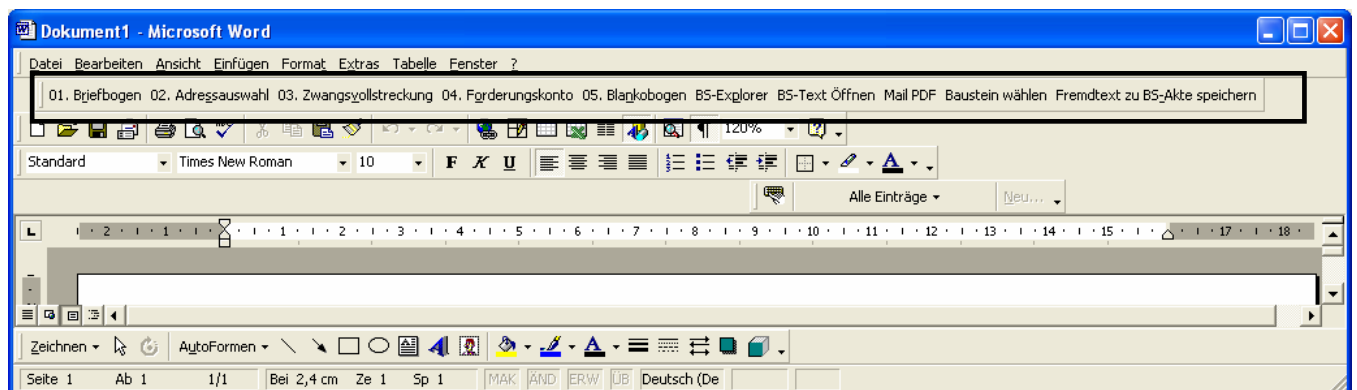


Word Add-In bsstart.dot

Die BS-spezifische Menüleiste in Word ist in der Dokumentenvorlage bsstart.dot definiert und gehört in ein Autostart-Verzeichnis von Word.

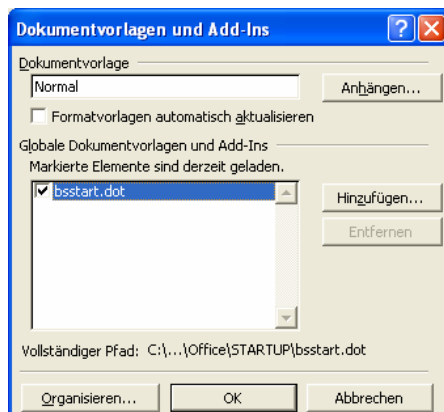
Die Menüleiste sieht aktuell wie folgt aus:



Sollte diese Menüleiste nicht mehr angezeigt werden, prüfen Sie folgendes:

Word2000 bis Word 2003:

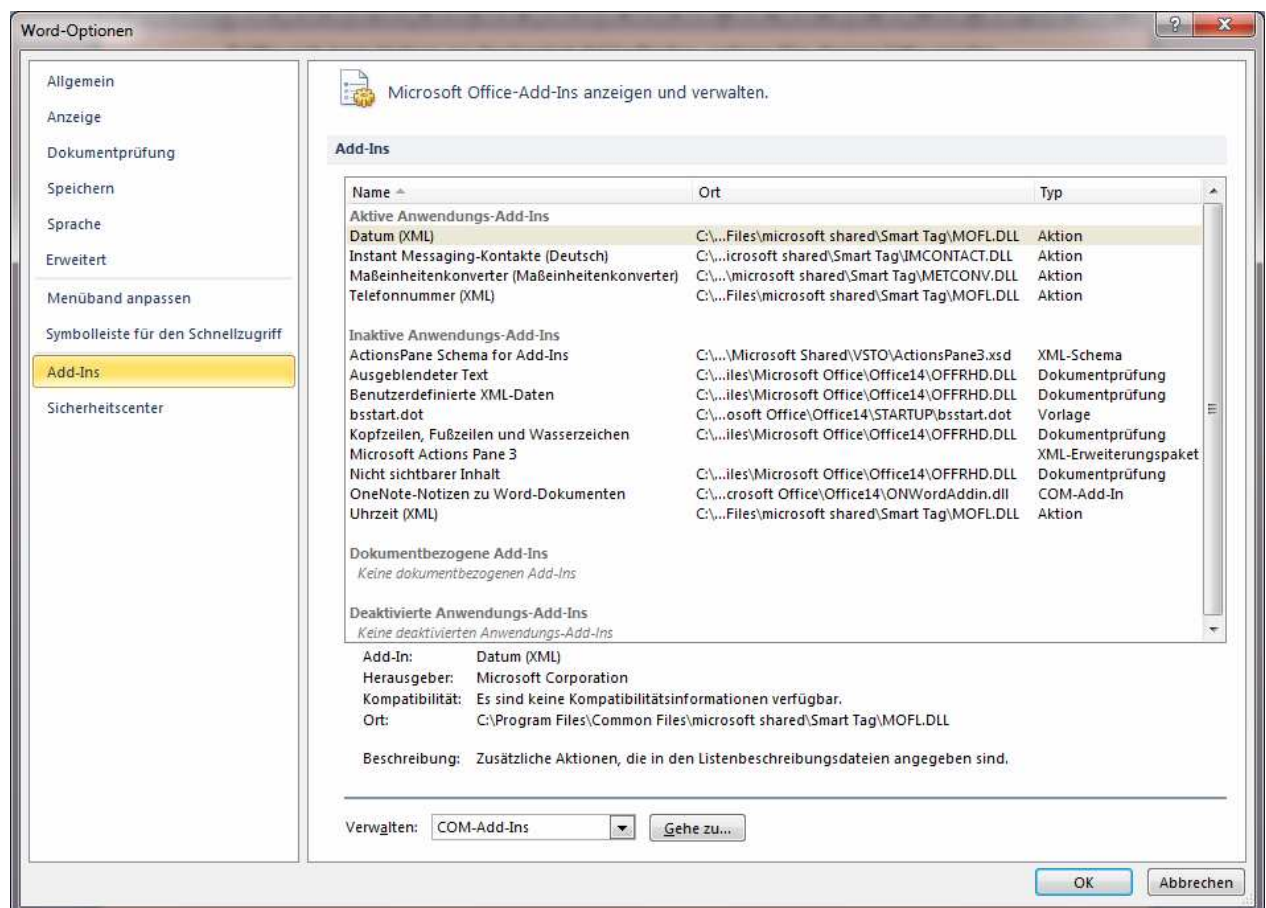
Öffnen Sie Extras/Vorlagen und Add-Ins und prüfen Sie, ob dieses Add-In geladen ist:



Sollte sich kein Haken an der bsstart.dot befinden, setzen Sie diesen bitte wieder.

Office2010

Öffnen Sie Datei/Optionen/Add-Ins



Steht dort die bsstart.dot in der Rubrik „Inaktive Anwendungs-Add-Ins“ wählen Sie unten in dem Fenster bei „Verwalten“ aus der Tabelle den Eintrag „Word-Add-Ins“ und Klicken auf „Gehe zu...“. Dann öffnet sich ein Fenster wie oben unter Word2000 beschrieben. Aktivieren Sie bitte wieder das Kontrollkästchen.

Wird die bsstart.dot in den genannten Fenstern nicht angezeigt, ist die Datei im Autostart-Verzeichnis nicht vorhanden. Sie ist dann dorthin zu kopieren.

Sie finden die bsstart.dot auf dem Server in der Regel im Verzeichnis bswin\vorlagen\autostart. Kopieren Sie diese Datei dann bitte nach c:\Programme\Microsoft Office\OfficeNN\Startup. Das NN steht für eine Nummer hinter dem Office. Soweit Sie mehrere Ordner mit unterschiedlichen Nummern sehen, finden Sie aber nur in einem dieser Ordner den Ordner Startup.

Danach öffnen Sie wieder WORD und Ihre Menüleiste ist wieder da!