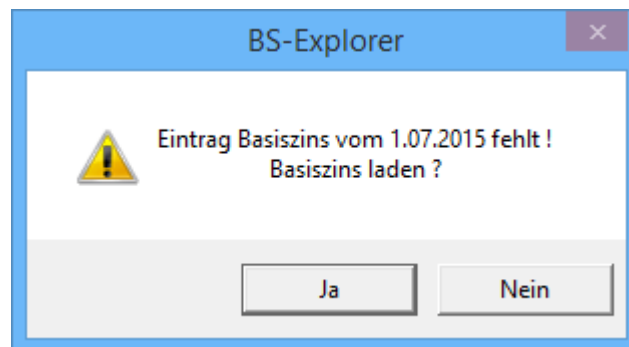


Der Basiszins

Der Basiszinssatz ändert sich zweimal jährlich zum 01.01. und zum 01.07. Es gibt zwei Möglichkeiten, diesen in BS zu erfassen.

1. Basiszins aktualisieren lassen

Wenn Sie das Forderungskonto einer Akte aufrufen, erhalten Sie folgende Meldung:



Klicken Sie hier auf JA. BS lädt sich nun den aktuellen Basiszinssatz aus dem Internet herunter und hinterlegt diesen in Ihrem Datenbestand.

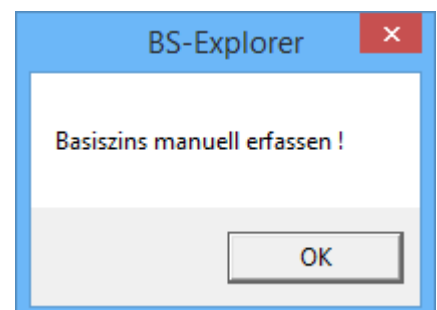
Voraussetzung hierfür ist eine bestehende Verbindung zum Internet.

Selbstverständlich können Sie aber auch an einen anderen PC gehen, der mit dem Internet verbunden ist, dort das Forderungskonto aufrufen und die obige Meldung mit JA bestätigen.

Die Meldung erscheint an allen PCs, die mit BS arbeiten, solange bis der aktuelle Basiszinssatz in den Daten hinterlegt ist.

Sollte diese Meldung an einem PC ohne Internetverbindung erscheinen, klicken Sie bei der Meldung bitte auf NEIN.

Sie erhalten dann den Hinweis, dass Sie den Basiszins manuell erfassen müssen.



2. Basiszins manuell ändern

Starten Sie hierzu das Programm ‚Tabellenverwaltung‘, das Sie im BS-Explorer im Menü *Service* finden, und klicken Sie auf der rechten Seite auf die Tabelle ‚Basiszins‘. Sie erhalten folgendes Fenster:

ab Datum	Prozent
1.07.2010	0,12
1.01.2011	0,12
1.07.2011	0,37
1.01.2012	0,12
1.07.2012	0,12
1.01.2013	0,13-
1.07.2013	0,38-
1.01.2014	0,63-
1.07.2014	0,73-
1.01.2015	0,83-

ab Datum: 1.07.2015 Prozent: -0.83

Buttons: Neu, Beenden

Dem linken Bereich der Tabelle entnehmen Sie die ab dem jeweiligen Stichtag geltenden Zinssätze, wobei der letzte Eintrag den aktuellen Basiszins darstellt.

Um den ab 01.07.2015 geltenden Basiszins eingeben zu können, überprüfen Sie bitte die Voreinstellung auf dem Feld **ab Datum**. Hier muss als Datum der 01.07.2015 eingetragen sein. Die Eingabe hat achtstellig in der Form **ttmmjjjj** zu erfolgen.

Auf dem Feld **Prozent** tragen Sie nun den aktuelle Basiszinssatz ein, den Sie unter

www.bundesbank.de/Redaktion/DE/Standardartikel/Bundesbank/Zinssaetze/basiszinssatz.html

in Erfahrung bringen können. Beachten Sie bitte, dass ein negativer Wert mit einem Minuszeichen versehen eingetragen werden muss, z.B. -0,83. Klicken Sie anschließend auf den Button **[Neu]**, um den Eintrag in die Tabelle zu übernehmen.