

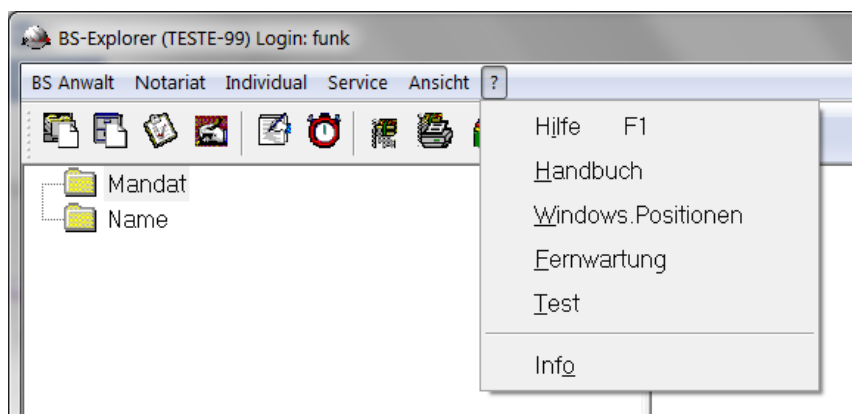
## Fensterpositionen löschen

Alle Programmfenster von BS können an eine beliebige Position in der Bildschirmanzeige des Desktops verschoben werden. Diese Fensterpositionen werden gespeichert, damit das Programm beim nächsten Aufruf wieder an derselben Position angezeigt wird, wie zuletzt.

Unter Umständen kann es passieren, dass die gespeicherte Fensterposition außerhalb des Anzeigebereichs des Bildschirms ist, so dass das Programmfenster nicht mehr am Bildschirm erscheint. Dies kommt u.a. dann vor, wenn die Bildschirmauflösung verändert wird, ein neuer Bildschirm am PC angeschlossen wird o.ä.

Sollten Programmfenster nicht mehr angezeigt werden, kann man die gespeicherten Fensterpositionen wie folgt löschen:

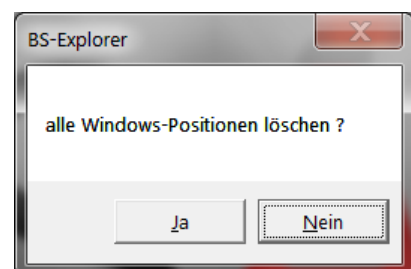
Starten Sie den BS-Explorer und klicken Sie in der Menüleiste auf ,?'



Hier finden Sie u.a. den Menüpunkt *'Windows.Positionen'*

Klicken Sie diesen an, erhalten Sie nebenstehende Abfrage. Durch Klick auf den Button *[Ja]* werden alle gespeicherten Fensterpositionen gelöscht.

Die betrifft nur den PC, an dem Sie sich gerade befinden.



Die Programmfenster werden nun beim erstmaligen Aufruf auf der Standardposition, welche links oben im Bildschirm ist, angezeigt. Selbstverständlich können Sie die Programmfenster wieder in die Position bringen, die für Ihre Arbeitsweise am günstigsten ist.